



Üsküdar'da
NEV Yapılar





Tarihle dolu bir semt...





2K MIHARLIK YAPI

SEKİNCİ ETAP

SEKİNCİ ETAP

Bugünün
Modernitesi...

İstanbul'un Hem Eski, Hem Yeni Hali...

Boğaz'ın yanı başında, Üsküdar'ın tarihi dokusunu modern, depreme dayanıklı ve lüks detaylarla buluşturan, eski İstanbul'u bugünün modernitesi ile harmanlayan yepyeni bir proje...



Neve Salacak



İSTANBUL BOĞAZI'NIN SEÇKİN BÖLGESİNDE BİR YAŞAM ALANI

Anadolu Yakası'nın tarihi dokusunu ve sakin atmosferini koruyan, aynı zamanda modern yaşam olanakları sunan yeni bir proje hayat buluyor. **Yüzyıllık** tarihi yapıları, boğaz manzaralı sokakları, yalıları, **Kız Kulesi** silueti, geleneksel ahşap evleri ve tarihi camileriyle bu bölge, geçmişle bugünü birleştiren özgün bir yaşam deneyimi vaat ediyor.

Tarihi karakteri, **Boğaziçi**'nin eşsiz manzarası ve doğal yeşil dokusuyla desteklenen bu prestijli lokasyon, hem dingin bir yaşam alanı hem de şehrin önemli bir cazibe merkezi olarak öne çıkıyor.

İSTANBUL'UN MERKEZİNDE, BOĞAZ'A VE TARİHE DOĞRUDAN ERİŞİM

Nev Salacak, şehrin merkezinde, Boğaz manzarası ve ana ulaşım hatlarıyla stratejik bir bağlantı sunuyor.

Köprüye yakın konumu sayesinde iki yakayı yalnızca 9 dakikada birleştirirken, İstanbul'un tüm imkanlarına ve Üsküdar'ın otantik tarihi atmosferine kolayca ulaşım imkânı tanıyor.

İstanbul kadar eşsiz, Boğaziçi kadar huzur dolu...

BOĞAZ'IN BÜYÜLEYİCİLİĞİ, İSTANBUL'UN DİNAMİZMİ TARİH, HUZUR VE MODERN YAŞAMIN BULUŞMA NOKTASI

Boğaz'ın eşsiz manzarası, vapur seferleri ve doğal dokusuyla günlük yaşamınız özel bir deneyime dönüşüyor. İstanbul'un iki yakasına kolay erişim sağlayan köprüler, feribot hatları ve ana ulaşım arterleri projenizin hemen yakınında bulunuyor. Tarihi sokaklar, alışveriş olanakları, seçkin restoranlar ve kültür merkezleri ise yalnızca kısa bir mesafede yer alıyor. Şehrin dinamik ritmine kolayca dahil olmanın konforunu yaşayın.



Beşiktaş - Eminönü
İskeleleri

3 dk.



Avrasya
Tüneli

7 dk.



Marmaray ve Metro
Durakları

3 dk.



Kız
Kulesi

2 dk.



15 Temmuz
Şehitler Köprüsü

9 dk.



F.S.M.
Köprüsü

17 dk.



İstanbul
Finans Merkezi

13 dk.

Hayatımızın en kıymetlisi "Zaman"...

Nev Salacak'ta yaşamak,
her yere yakın olmak demektir.



Sabah yürüyüşünüzü kız kulesine
selam vererek yapın!

AKŞAM ÇAYINI BOĞAZIN KENARINDA İÇMEK İSTER MİSİN?

İstanbul'un merkezinde, Boğaziçi'nin panoramik manzarası eşliğinde güne başlamanın ayrıcalığını yaşayın. Tarihi yalıların silueti ve mavi sular üzerinde hareketli deniz ulaşımı, her sabahınıza ayrı bir dinginlik ve ilham katacak.



ÜSKÜDAR'IN ÖZGÜN RUHUNU YAŞAYACAĞINIZ BİR
YAŞAM ALANI...
İSTANBUL'U UZAKTAN İZLEMEK YERİNE,
DERİNİNDE YAŞAYIN!



Üsküdar “NEV SALACAK” projesi, Boğaz’ın nefes kesen manzarası ve tarihi mahalle konumuyla, geçmişin kültürel mirasını bugünün konforlu yaşam standartlarıyla buluşturuyor. Bu seçkin yerleşkede, tarihi dokunun hissedildiği sokaklarda yapacağınız her yürüyüş, Boğaz’ın dingin esintisi ve şehrin otantik ruhuyla anlam kazanıyor. İstanbul’un özgün değerlerini günlük yaşamınızın bir parçası haline getiren ayrıcalıklı bir adres.

İSTANBUL'U BOĞAZ'DAN İZLEMEK,
DÜNYADAKİ SAYILI ZEVKLERDENDİR...





Beylerbeyi Sarayı

TARİHİN, SANATIN VE MODERN YAŞAMIN BULUŞMA NOKTASI

Çengelköy, İstanbul Boğazi'nin incisi konumunda, tarihi ve sanatsal derinliğiyle öne çıkan bir semttir. Yüzyıllık mimarisi, tarihi yalıları ve çınarlarla bezeli sokaklarıyla geçmişin izlerini korurken; aynı zamanda sanat, kültür ve günlük yaşamın canlı bir merkezi olarak çağdaş İstanbul'la bütünleşiyor.



Şemsi Ahmet Paşa Camii



Anadolu Hisari



Kuleli Askeri Lisesi



Kuzguncuk

Hayatınızı Kolaylařtıran Sosyal Donatılar



Kapalı
Otopark



24 Saat
Güvenlik



Organik
Tarım



E-Şarj
Üniteleri



Sahile
Yürüme
Mesafesi



Toplu
Taşımaya
Yakın



Özel
Peyzaj
Alanları



Tarihi
Mekanlarla
İç İçe

ÜSKÜDAR'IN MERKEZİNDE, BOĞAZIN ESİNTİSİNİ HİSSEDİN!



2K MİMARLIK YAPI

Çağdaş yaşam alanları ve kullanışlı sosyal donatılar ile
Üsküdar'ın merkezinde yeni bir yaşam...



Organik Tarım Alanları

Şehrin merkezinde
organik tarım
yapabileceğiniz size özel
alanlar...

Yenilenebilir enerji ve akıllı ev teknolojileri



Güneş enerji sistemi

Çatıdaki güneş panellerimiz ile elektrik kullanımınıza katkı sağlıyoruz. Bu sayede hem doğaya saygılı hem de çevreye duyarlı yaşam alanları oluşturuyoruz.

Yenilenebilir enerji ve akıllı ev teknolojileri



Yağmur suyu toplama sistemi

Yağmur suyunu bir depoda toplayarak, bahçe sulaması ve bakımında kullanıyoruz. Bu sayede büyük miktarda su tüketimini doğal yollarla sağlıyoruz.

Kapalı Otopark



Aracınız 24 saat güvende! Size özel ayrılmış park alanınız sayesinde İstanbul'un kronik park sorununu unutun!

E-Şarj Üniteleri

Tüm detayları konforunuz için düşündük! E-şarj üniteleri ile aracınızı zahmetsizce şarj edebilirsiniz.





Şehir Hatları Vapurları'na, Marmaray'a, metroya, otobüs duraklarına ve boğaz turlarına sadece 5 dakika yürüme mesafesinde!



EVİNİZDE KENDİNİZİ DEPREME KARŞI GÜVENDE HİSSETMEK İSTER MİSİNİZ?

Özenle yapılmış zemin etüdü, kaya zemin, Avrupa standartlarında beton ve demir kullanımı ve ileri düzeyde mühendislik ile ailenizi ve kendinizi olası bir depreme karşı güvende hissedin.

Nev Salacak, ailenizi ve sizi bir ömür sağlam temeller üzerinde, konforla ve güvenle yaşatmak için tasarlandı!



Terasınızdan boğazın büyüleyici manzarasını seyrederken,
Üsküdar'ın tam kalbinde olmanın konforunu yaşayacaksınız.





2K MIMARLIK YAPI

2K MIMARLIK YAPI

2K MIMARLIK YAPI

OT CURELERS



ZK M M A R L I K Y A P I

ZK M M A R L I K Y A P I

ZK M M A R L I K Y A P I

2K MIMARLIK YAPI

2K MIMARLIK YAPI





Projenin Net Arazi Alanı

1800 m²

Toplam İnşaat Alanı

8600 m²

Blok ve Kat Sayısı

4 BLOK 6 KAT

Konut Sayısı

84 KONUT - 8 DÜKKAN







Dođanın Işıđı, Mimarinin Ruhu: Ferah Bir Yaşam

Geniş pencerelerden süzülen dođal ışık, Üsküdar'ın dingin manzarasıyla buluşuyor. Bu ışık oyunu, yüksek tavanlı ferah salonları aydınlatarak her güne huzur ve enerji dolu bir başlangıç sunuyor. Gün ışığının evin her köşesine davet edildiđi bu tasarım, aydınlık ve zarif bir yaşam atmosferi oluşturuyor.

Akıllı Tasarım, Duyarlı Mekânlar

Çađdaş mimari anlayışımız, estetiđi ve işlevselliđi kusursuz bir dengeye taşıyor. Kullanıcı odaklı planlanan mekânlar, günlük rutinlerinizi pratik ve keyifli bir ritme dönüştürüyor. Giyinme odalarından mutfaklara uzanan bu akılcı tasarım dili, yaşam kalitenizi görünmez bir incelikle yükseltiyor.





Boğazın keyfini süreceksiniz!



Ferah ve huzurlu bir manzara
eşliğinde güne başlamak
ister misiniz?





Balkonunuzdan boğazın ferah ve huzurlu havasını soluyacağınız, tarihi yapıların ve şehrin tam göbeğinde İstanbul'un tadını çıkartacağınız keyifli bir yaşam vadediyoruz.

Bahe teras katlarımızda huzuru ve konforu bir arada sunuyoruz.







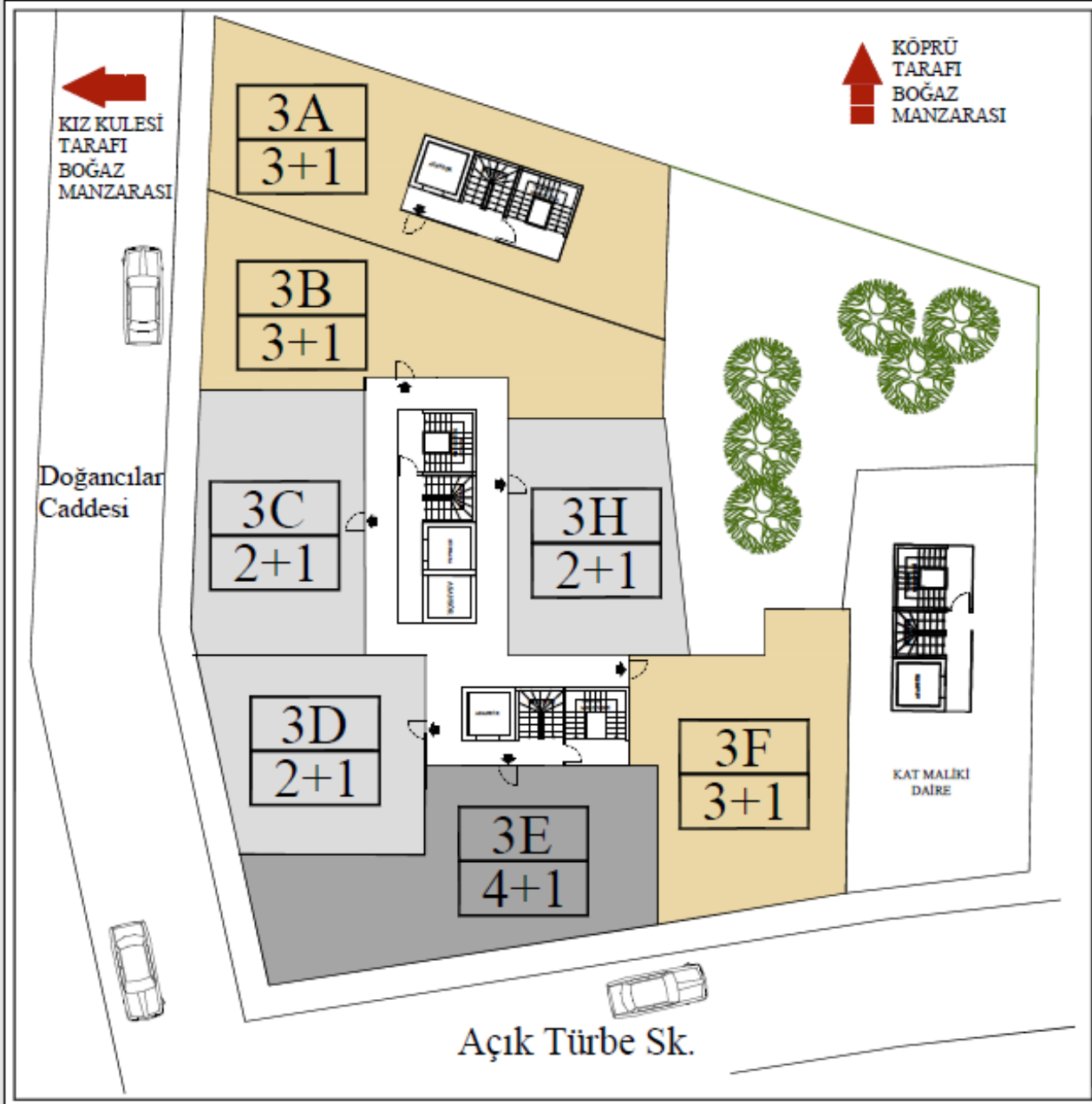




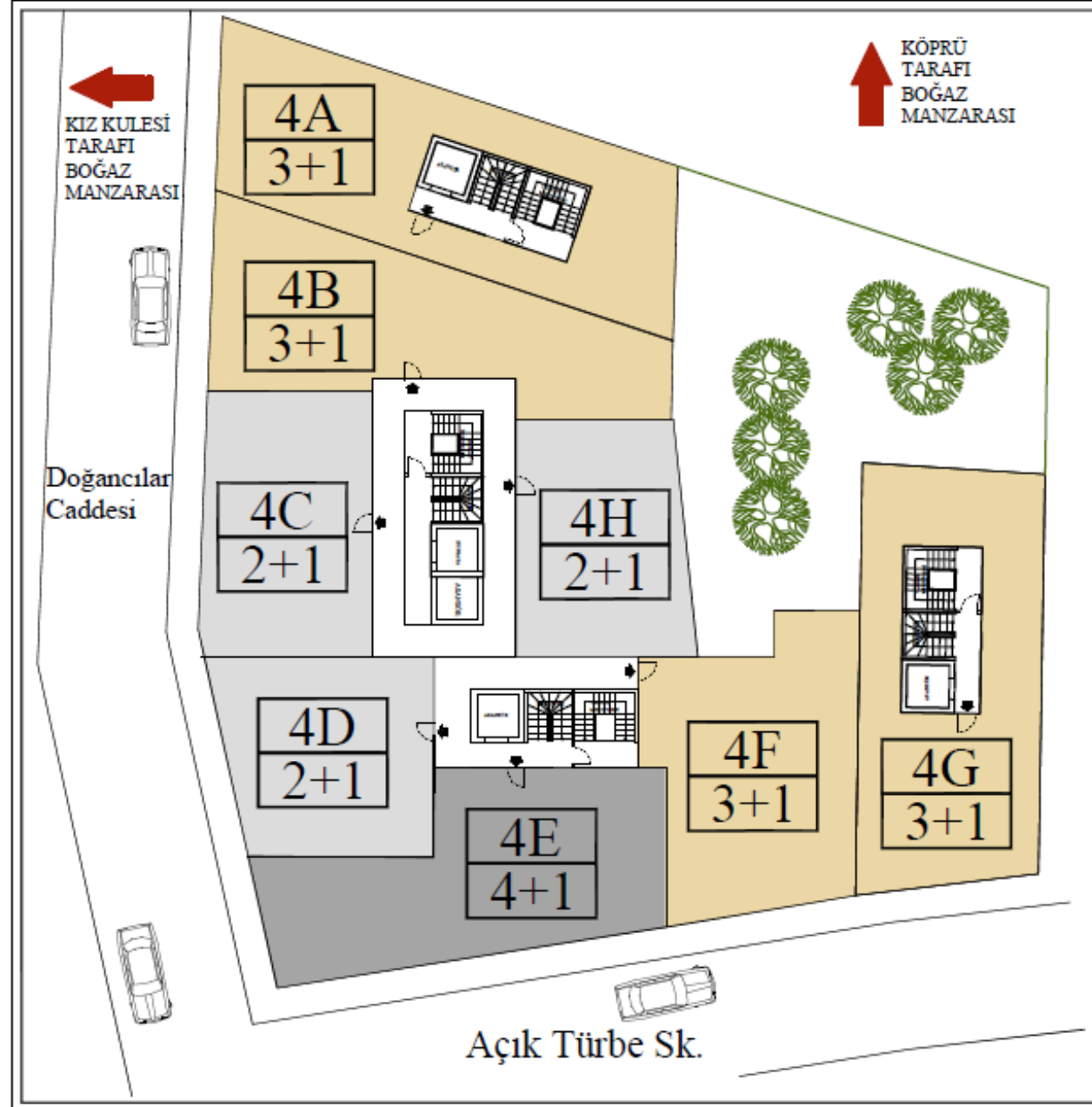




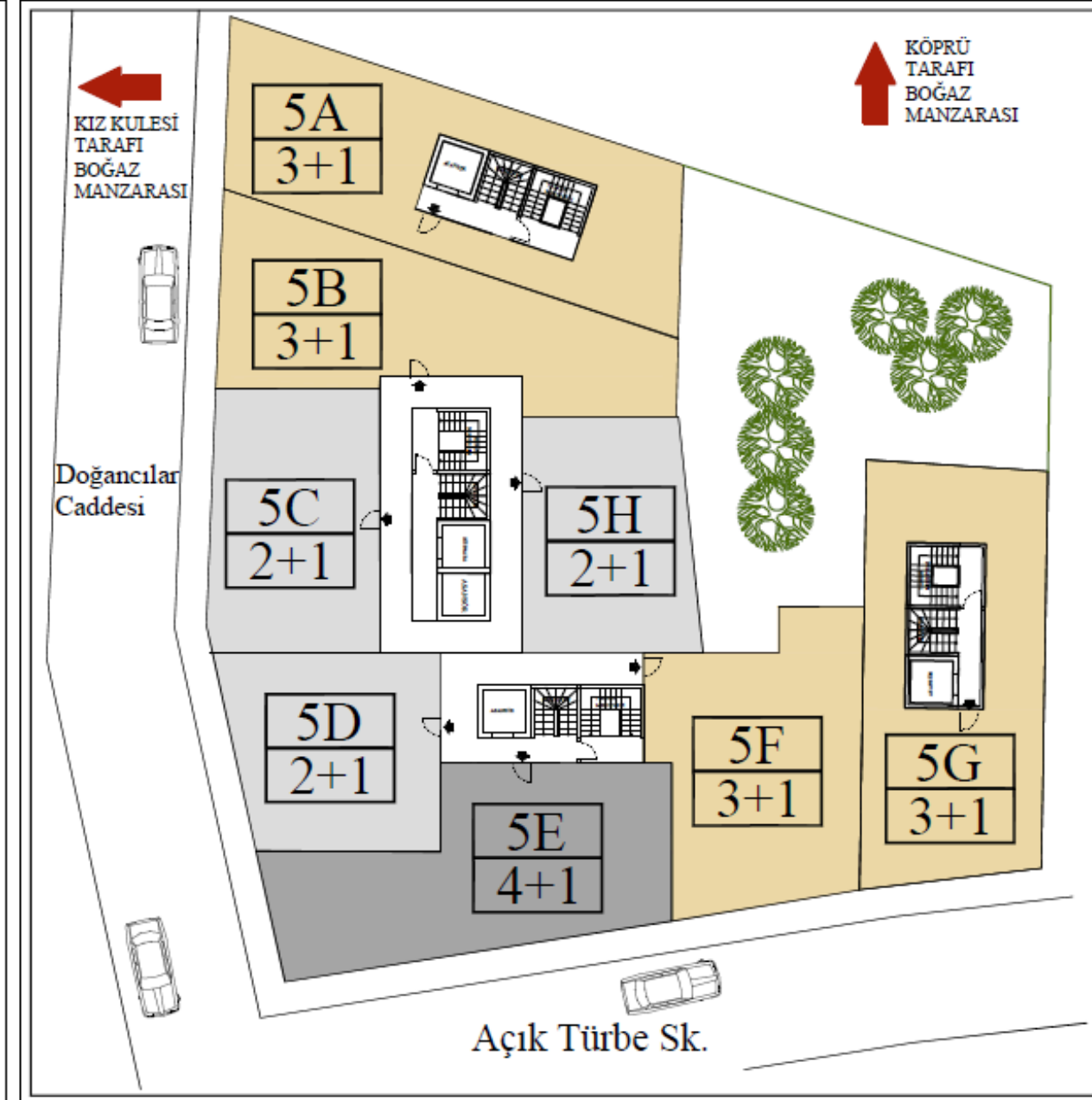




3.KAT PLANI



4.KAT PLANI



5.KAT(ÇATI KATI) PLANI

BRÜT: 68 m²

NET: 45 m²

GİRİŞ HOL: 6 m²

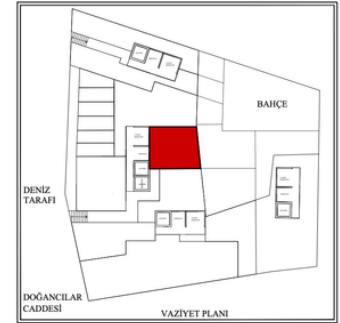
BANYO: 4 m²

SALON+MUTFAK: 24 m²

EBEVEYN YATAK ODASI: 11 m²

TERAS: 21 m²

BAHÇE: 16 m²





3C-4C-5C

BRÜT: 102 m²

NET: 92 m²

KORİDOR: 9 m²

SALON: 23 m²

MUTFAK: 8 m²

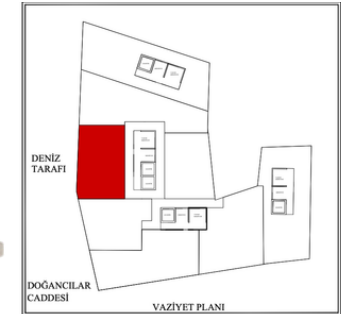
BALKON: 14 m²

BANYO: 4 m²

YATAK ODASI: 9 m²

EBEVEYN YATAK ODASI: 21 m²

EBEVEYN BANYO: 4 m²



ZB-1B-2B

BRÜT: 75 m²

NET: 65 m²

KORİDOR: 6 m²

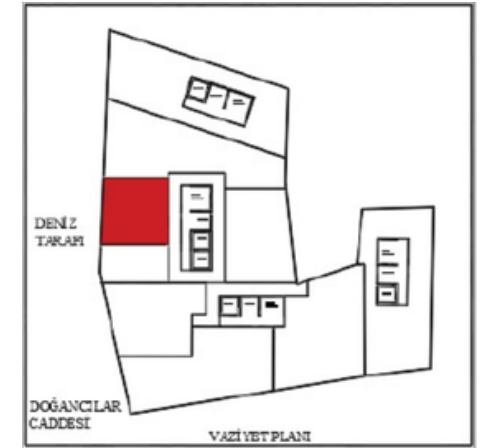
SALON+MUTFAK: 27 m²

BALKON: 6,5 m²

BANYO: 4,5 m²

YATAK ODASI: 8 m²

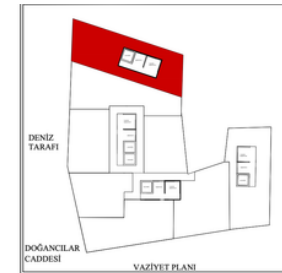
EBEVEYN YATAK ODASI: 13 m²





YATAK ODASI 1: 9 m²
YATAK ODASI 2: 10 m²
EBEVEYN YATAK ODASI: 18 m²
EBEVEYN BANYO: 4 m²
EBEVEYN BALKON: 2 m²
DEPO: 4 m²

GİRİŞ HOLÜ: 10 m²
KORİDOR: 20 m²
SALON: 30 m²
MUTFAK: 13 m²
BALKON: 10 m²
BANYO: 4 m²



3 + 1 Daire Yerleşimi

3B-4B-5B

BRÜT: 130 m²

NET: 114 m²

GİRİŞ HOLÜ: 7,5 m²

KORİDOR: 6,5 m²

SALON: 25 m²

MUTFAK: 11 m²

BALKON: 8,5 m²

YATAK ODASI 1: 9 m²

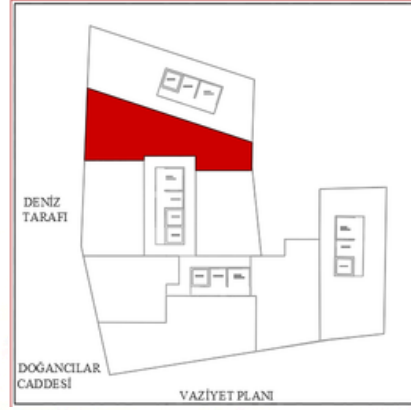
YATAK ODASI 2: 13 m²

EBEVEYN YATAK ODASI: 21 m²

EBEVEYN BANYO: 4 m²

BANYO: 4,5 m²

BALKON 2 : 4 m²



GİRİŞ HOLÜ: 7,5 m²

KORİDOR: 6,5 m²

SALON: 29 m²

MUTFAK: 14 m²

BALKON: 12,5 m²

YATAK ODASI 1: 10 m²

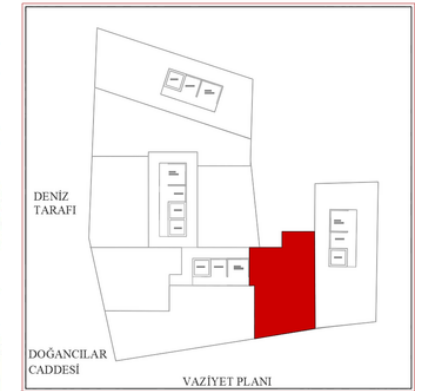
YATAK ODASI 2: 13 m²

EBEVEYN YATAK ODASI: 19 m²

EBEVEYN BANYO: 3 m²

BANYO: 5 m²

BALKON 2 : 3 m²





GİRİŞ HOLÜ: 13 m²

KORİDOR: 6,5 m²

SALON: 23 m²

MUTFAK: 10 m²

BALKON: 6,5 m²

DEPO: 2 m²

YATAK ODASI 1: 13 m²

YATAK ODASI 2: 20 m²

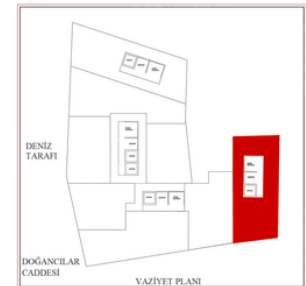
EBEVEYN YATAK ODASI: 21 m²

EBEVEYN BANYO: 4 m²

BANYO: 4 m²

BANYO 2: 4 m²

BALKON 2 : 4 m²

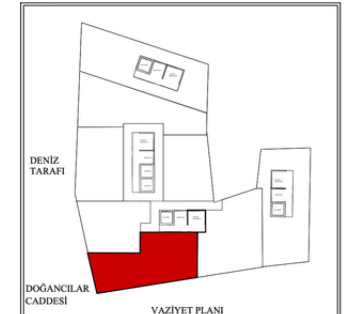


3E-4E-5E

BRÜT: 135 m²

NET: 125 m²

YATAK ODASI 1: 15 m²
YATAK ODASI 2: 10 m²
YATAK ODASI 3: 10 m²
EBEVEYN YATAK ODASI: 14 m²
EBEVEYN BANYO: 4 m²
EBEVEYN TERAS: 3 m²
KORİDOR: 14 m²
BANYO: 6 m²
SALON: 30 m²
MUTFAK: 11 m²
TERAS: 15 m²



TEKNİK ŞARTANAME

Bu teknik şartname **2K MİMARLIK YAPI** tarafından yaptırılan **NEV SALACAK** projesi bütününde, yapının ana konstrüksiyonu, kullanılacak sistem ve malzemelerin genel hatlarıyla tanımlanması için hazırlanmıştır.

Kullanılacak tüm malzemeler ilgili TSE standartlarına uygun olacaktır.

BİNA TAŞIYICI SİSTEMİ

- Yapılar süneklik düzeyi yüksek konvansiyonel betonarme çerçeveler ve perde sistemlerinin birlikte kullanıldığı son deprem yönetmeliğine ve TSE standartlarına uygun olarak inşa edilecektir.
- JetGrout sistemi ile bitişik parseller ve yol tarafı zemin güçlendirilmesi yapılacaktır.
- Yapı taşıyıcı sistemi betonarme karkas, döşemeler kaset/mantar döşeme, temel sistemi ise radye temeldir.
- Beton kalitesi C30-C35, beton dayanımı 350 kg/cm², beton çeliği sınıfı 420 C olarak seçilmiştir.
- Zemin yapı etkileşimini belirleyebilmek için yapı ve zemin akademik düzeyde üç boyutlu olarak modellenmiş, elde edilen veriler dizayn aşamasında kullanılmıştır.
- Binalar, yüksek enerji sönüm kapasitesine sahip betonarme çekirdek perdeler ve çerçevelerin birlikte kullanıldığı taşıyıcı sistem omurgasına sahiptir

DIŞ CEPHE

- Dış duvarlar betonarme perde ve gazbeton malzemeler ile yapılacaktır.
- Balkonlara açılan pencere ve kapı doğramalarında iklim kontrollü çift cam doğramalar kullanılacaktır.
- Balkonlarda mimari projeye uygun detayda fırın boyalı ferforje korkuluk kullanılacaktır.

ÇATI

- Çatı kaplaması çift izolasyonlu alüminyum kenet çatı olacaktır.

GÜVENLİK

- Bina çevresi güvenlik kameraları ile çevrilecektir.
- Dairelerde güvenlik ile irtibatlı görüntülü interkom sistemi kullanılacaktır.

OTOPARKLAR

- Her daireye 1 adet kapalı otopark yeri tahsis edilecektir.Daire numarası plan notlarına ve otopark zeminine yazılacaktır.
- Kapalı otoparkta elektrikli araçlar için “elektrikli araba şarj” prizi kurulacaktır.

ASANSÖRLER

- Her Bloкта 1 adet yolcu asansörü olmak üzere toplam 5 adet asansör yapılacaktır.
- Asansörler TSE normlarına uygun, hedeflenen proje standartlarına uygun model ve markada olacaktır.(Otis, Kone, Beta veya muadili marka) Tüm asansörler bodrum kata kadar inecektir.Asansör kabinleri geniş hacimli, deprem sensörlü, havalandırılmalı ve intercom sistemli olacaktır. Kat ve kabin kapıları; tam otomatik, dijital sinyalizasyon kullanılacaktır.

BİNA GİRİŞLERİ

- Her daire için posta kutusu yapılacaktır.
- Girişlerde kameralı, konuşma modüllü interkom sistemi yapılacaktır.
- Ana Giriş ve kat koridorlarında döşeme kaplaması olarak doğal taş veya seramik kullanılacaktır.
- Blok giriş doğramaları ve kapıları projesine uygun olarak elektrostatik toz boyalı alüminyum doğrama olacaktır.

İÇ MEKANLAR

KAPILAR

- Daire giriş kapıları dekorasyon projesine uygun çelik kapı yapılacaktır.
- İç kapılar dekorasyon projesine uygun olarak yapılacaktır.

DUVARLAR ve KAPLAMALARI

- Betonarme perdeler dışındaki duvarlarda yangın yönetmeliğine uygun özellik ve ebatlarda gazbeton yapılacaktır. İç duvarlarda alçı sıva üzerine su bazlı saten boya uygulaması yapılacaktır.
- Islak hacimlerin duvarlarında 1. Sınıf yerli veya ithal seramik ve/ veya duvar kağıdı kullanılacaktır.

ZEMİN KAPLAMALARI

- Salonlarda ve yatak odalarında 1. sınıf yerli yada ithal, lamine ve/veya laminat parke kullanılacaktır.
- Antre, koridor, mutfak ve ıslak hacimlerde daire tiplerine göre 1. Sınıf yerli veya ithal seramik, granit seramik veya lamine parke kullanılacaktır.
- Süpürgelikler iç kapılarda kullanılan malzeme ile uyumlu olacaktır.
- Döşemelerde, şap altında ses yalıtımı için polietilen malzemedan imal edilen malzeme kullanılacaktır.
- Islak hacim ve balkonlarda, şap altında su yalıtımı yapılacaktır.

TAVANLAR

- Tüm mahallerin tavanında alçıpanel asma tavan üzeri alçı sıva ve su bazlı plastik boya yapılacaktır.
- Islak hacimlerin tavanında neme dayanıklı tip alçıpanel kullanılacaktır.

DOLAPLAR

- Projesinde gösterilen yerlerde dekorasyon projesine uygun vestiyer dolapları oluşturulacaktır.

MUTFAKLAR

- Projesine uygun tasarlanmış özel kaplamalı mutfak dolapları kullanılacaktır.
- Mutfak tezgahı çimstone -porselen veya granit olacaktır.
- Armatürler; 1. sınıf armatür kullanılacaktır. (Kale, Artema, Vitra, veya muadili marka)
- Evye: Projesine uygun Mutfak tezgahı ile uyumlu paslanmaz evye (Miele, Franke ,Teka veya muadili) 1.5 gözlü damlalıklı kullanılacaktır.
- Mutfaklarda uluslararası standartlarda (Siemens,Arçelik veya muadili marka) ankastre cihazlar (ocak, fırın, davlumbaz) koyulacaktır
- Mutfaklarda doğalgaz hattı çekilecektir.

ISLAK HACİMLER

- Duvarlarda, 1. Sınıf yerli veya ithal seramik ve/veya duvar kağıdı uygulanacaktır.
- Projesine uygun gömme rezervuarlı asma klozet ,
- Projesine uygun ebatlarda Flat duş teknesi ,
- Temperli cam duş kabini,
- Projesine uygun olarak hilton tipi veya çanak lavabo kullanılacaktır.
- Banyo dolapları projesine uygun tasarlanmış özel kaplamalı olacaktır.
- Vitrifiyeler Duravit, Vitra,Çanakkale veya muadili marka,
- Armatürler Artema, Grohe,Kale veya muadili marka kullanılacaktır.

ISITMA SİSTEMİ

- Doğalgaz yakıtlı Merkezi Kazan ile ısıtma salonlarda konvektör ve/veya panel radyatör,diğer mahallerde panel radyatörler ile yapılacaktır.
- Isıtma tesisatı boruları kılıflı sistem olup, şap altından döşenecektir.

SIHHİ TESİSAT SİSTEMİ

- Sıcak su temini dairelerde teşkil edilecek sıcak su istasyonları (substationlar) ile sağlanacaktır.
- Isınma ve kullanım sıcak su giderleri pay ölçerler vasıtasıyla kullanıcılara paylaştırılacaktır.
- Soğuk ve sıcak su tesisatı için kullanılacak tüm malzemeler TSE belgeli olacaktır.
- Kullanılacak musluk, bataryalar 1. Sınıf yerli veya ithal markalardan seçilecektir.
- Su kesilmeleri ve basınç yetersizliğine karşı, yeterli miktarda su deposu ve dağıtım sistemi kullanılacaktır.

KLİMA SİSTEMİ

- Salon + Ebeveyn Yatak Odasına inverter splik klima koyulacak, ilave 1 oda için iç ünite koyabilme opsiyonu bırakılacaktır.

ELEKTRİK TESİSAT SİSTEMİ

- Ayedaş tesisinden siteye kadar altyapı yapılarak, elektrik temin edilecektir.Elektrik kesintisi halinde devreye girecek, ortak alanların ve dairelerin acil ihtiyaçlarını karşılayacak kapasitede jeneratör sistemi kurulacaktır.
- Her daire için bağımsız tarifeli elektronik elektrik sayacı, sayacın bulunduğu mekânda elektrik kaçağı halinde çıkacak yangın tehlikesine karşı önleyici olarak kaçak akım rölesi ve dairelerde kaçak halinde, akımı kesecek kaçak akım rölesi ve şalteri bulunacaktır.
- Kullanılacak kablolar ve borular Yangın Yönetmeliğine uygun olacaktır.
- Dekoratif grup anahtar ve prizler kullanılacaktır. Mobilya yerleşim senaryosuna göre aydınlatma alt yapısı sağlanacak, priz ve telefon sortileri bulunacaktır.
- Konutlarda kullanılacak tüm prizler topraklı olacaktır.
- IEEC (Uluslararası Elektrik-Elektronik Standardı) hükümlerine uygun olarak topraklama ve yıldırımdan korunma tesisatı tesis edilecektir.

TV,TELEFON,İNTERNET

- Bina TV tesisatlarında head end sistemi ile Uydu ve Ulusal Yayın Yapan Özel Uydu Sistemleri altyapısı kurulacaktır. Kullanıcı tarafından decoder-receiver temin edilip abone olunması halinde Uydu ve Ulusal Yayın Yapan Özel Sistemleri (D-Smart, Digiturk vs) yayınları izlenebilecektir. Her konutta mobilya yerleşim senaryosuna uygun olarak yeterli sayıda TV sortileri ve elektrik prizleri bulunacaktır.
- Dairelere görüntülü interkom konuşma cihazı monte edilecektir.
- İnternet erişimi için zayıf akım kutusuna kadar kablo alt yapısı oluşturulacaktır.

YANGINDAN KORUNMA

- Yangından korunmaya yönelik olarak her blokta, yangın yönetmeliğine uygun yangın kaçış merdivenleri, projesine uygun yerlerde yangın ihbar butonu ve yangın alarm sistemi kurulacaktır.

PEYZAJ VE ÇEVRE DÜZENLEMESİ

- Arka bahçede ortak kullanımda olacak şekilde Bostan Uygulaması yapılacaktır.Daire başı 4 er m2 lik organik tarım alanları kura ile yıllık kullanıma sunulacaktır.
- Yağmur suyu hasatı ile depolanacak ve bahçe sulamada kullanılacaktır.
- Proje kapsamındaki yeşil alanların, yaya yollarının, ortak kullanıma ait alanlarının, aydınlatmaları ve peyzaj düzenlemeleri; projeye ve yönetim planına uygun olarak yapılacaktır.
- Araç ve yaya yolları, yeşil alanlar,tüm sert zeminlerin ve meydanların alt yapıları, kanalizasyon, su ve drenaj sistemleri oluşturulacaktır.

AKILLI EV SİSTEMLERİ

- Kablosuz uzaktan erişim ile İnternete bağlanan herhangi bir cep telefonu, yada bir bilgisayar ekranı üzerinden duman algılama,yangın algılama,su kaçağı algılama ve hırsız algılama sistemi kurulacaktır.

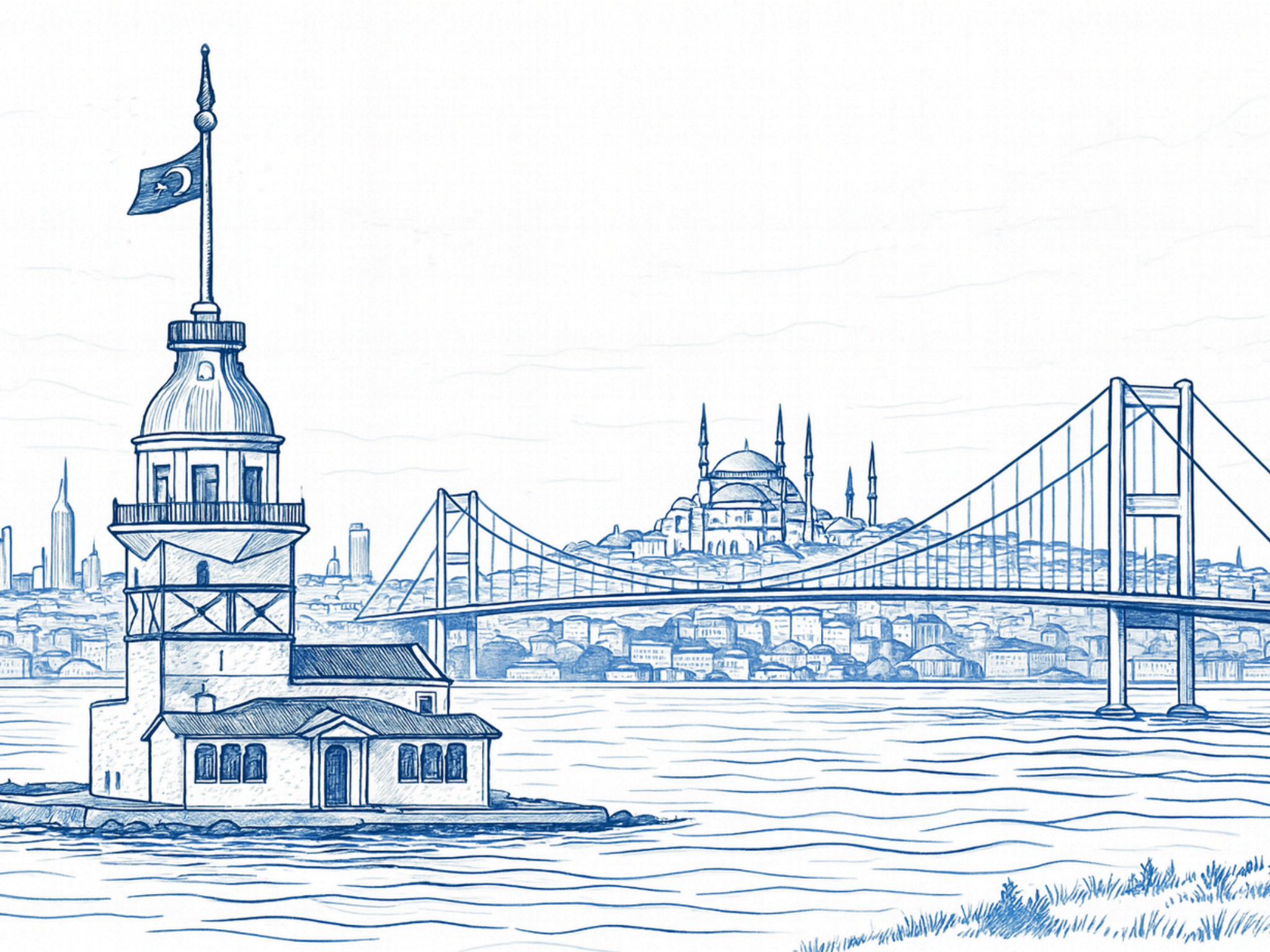
2K Mimarlık Yapı, 2015 yılında İstanbul'da kurulmuş; Mimar Niyazi Külahlı'nın mesleki birikimi ve vizyonu doğrultusunda çalışmalarını sürdürmektedir. Kuruluşundan bu yana kentsel dönüşüm, mimari ve iç mimari alanlarında nitelikli, özgün ve yüksek standartlarda projeler üretmektedir.

Şirket, üstlendiği tüm projelerde kentsel dönüşüm, mimari tasarım, iç mimari, peyzaj, aydınlatma ve ilgili mühendislik disiplinlerini bütüncül bir yaklaşımla ele almaktadır. Farklı disiplinler arasında sağlanan etkin tasarım koordinasyonu; bütçe, iş programı ve uygulama süreçlerinin kontrollü bir şekilde yönetilmesini sağlamakta ve bu yaklaşım mimari kalitenin sürekliliğini garanti altına almaktadır.

2K Mimarlık Yapı, tasarım sürecini yalnızca mekânsal planlama ile sınırlamamakta; projelerinde bakım ve işletme maliyetlerini azaltmaya katkı sağlayan sürdürülebilir malzeme ve teknolojilerin kullanımını öncelik olarak benimsemektedir. Geçici tasarım eğilimlerinden uzak durarak, uzun vadeli değer üreten ve kullanıcı memnuniyetini esas alan zamansız mimari anlayışıyla çalışmalarını sürdürmektedir.

İnsan ve çevre odaklı bir yaklaşımı temel alan 2K Mimarlık Yapı; yüksek verimlilikte, sağlıklı, işlevsel ve çağdaş yapılar tasarlamayı amaçlamaktadır. Ön konsept aşamasından planlama, yapım ve tamamlanma sürecine kadar tüm proje aşamalarında aktif rol alarak, süreci titizlikle ve sorumluluk bilinciyle yönetmektedir.

Bugüne kadar farklı disiplinlerden uzman ekiplerle birlikte; ofis, sağlık, turizm, ticari ve konut projelerini başarıyla tamamlayan 2K Mimarlık Yapı, kentsel dönüşümde özgün mimarinin taşıdığı öneme inanmakta ve bu doğrultuda nitelikli, güçlü ve iddialı projeler üretmeye devam etmektedir.







Üsküdar'da
NEV Yapılar